

Flexihuis 102



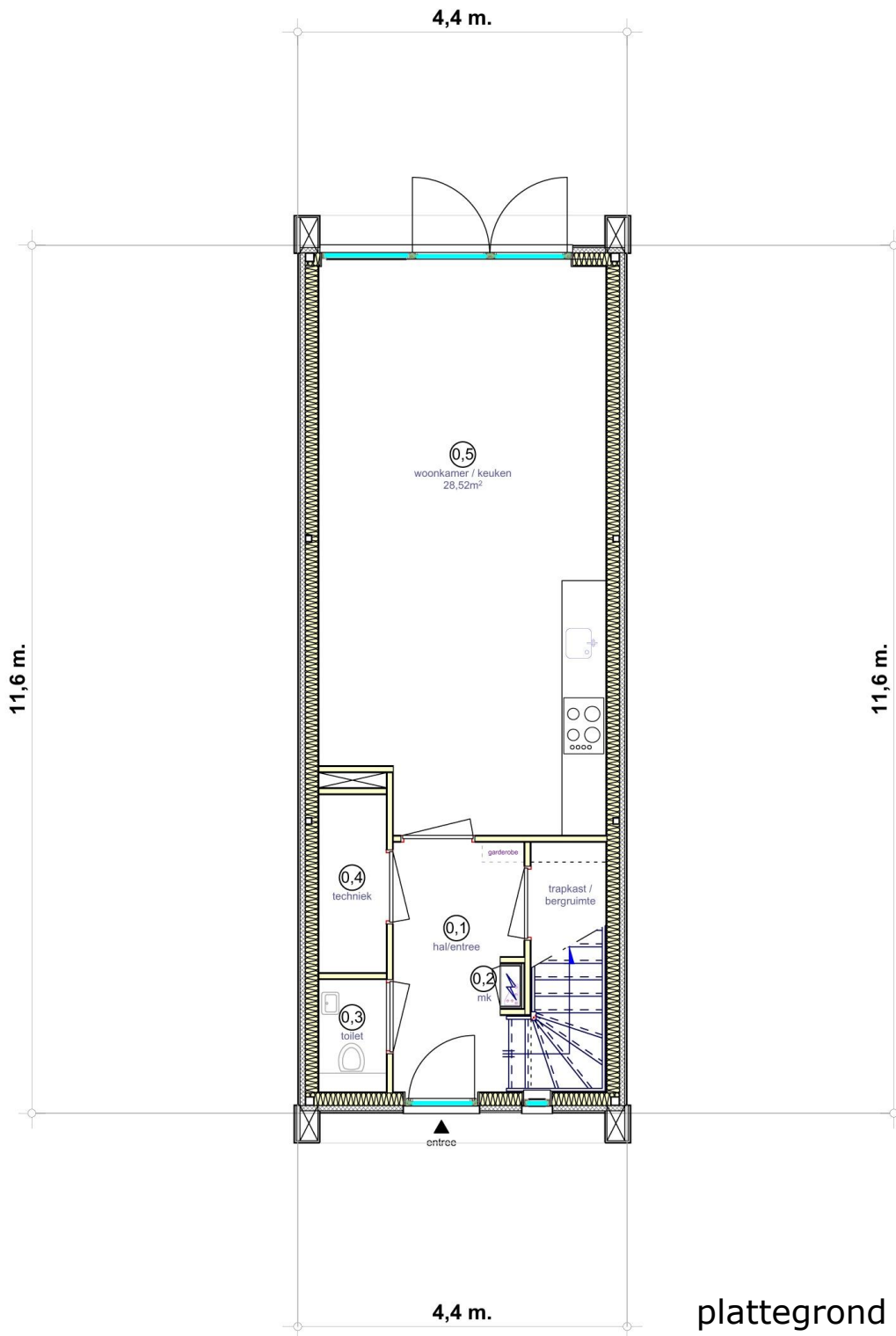


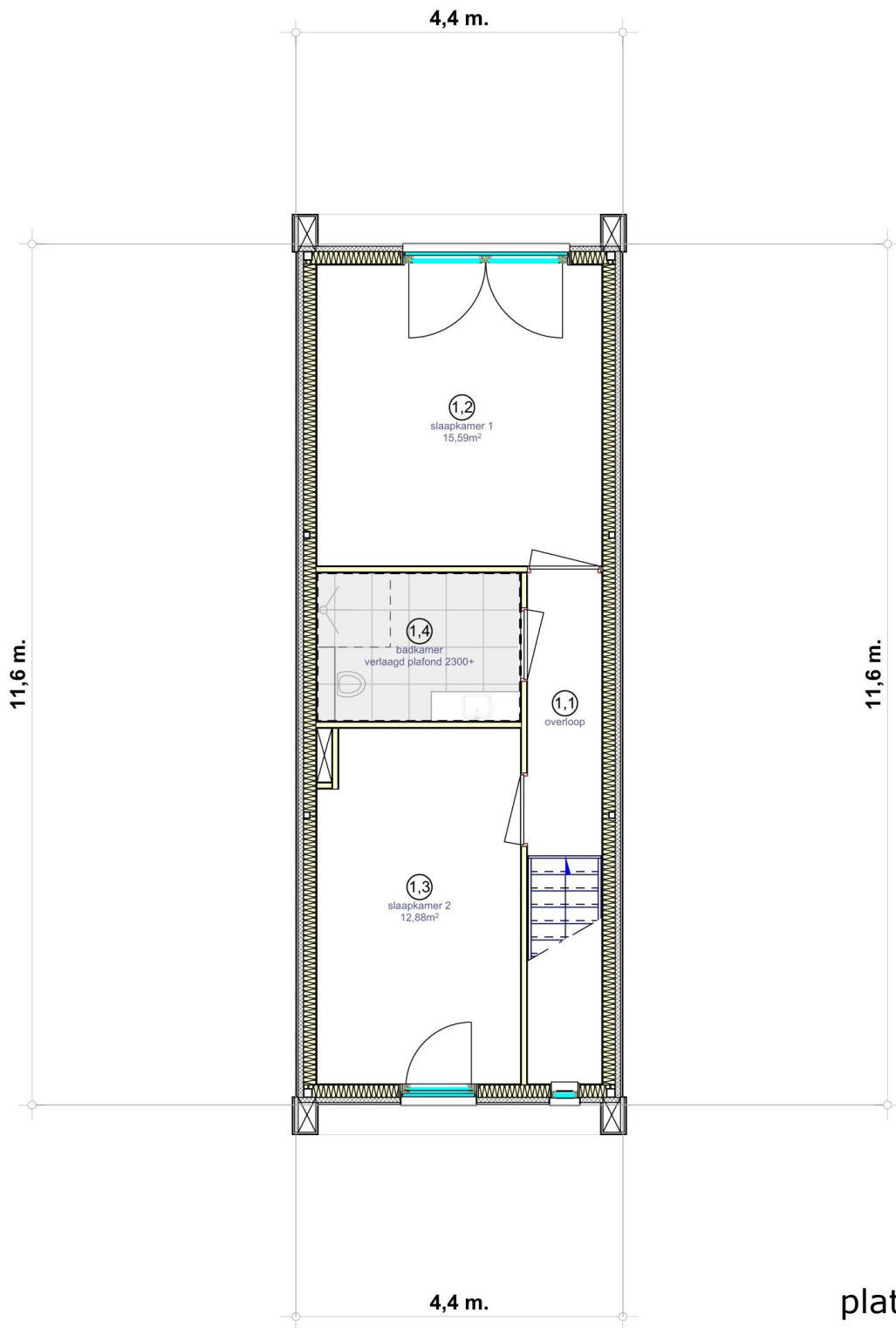












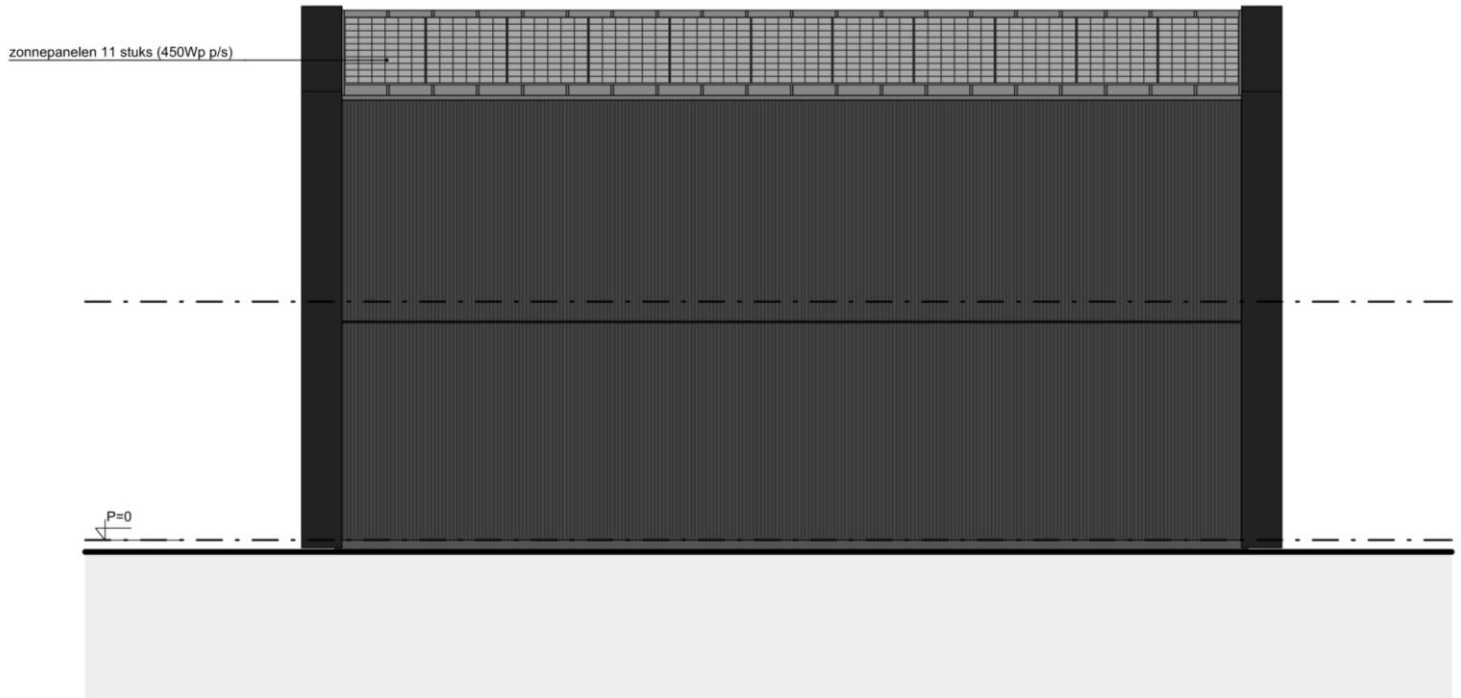
plattegrond etage

6,75 m.
nokhoogte

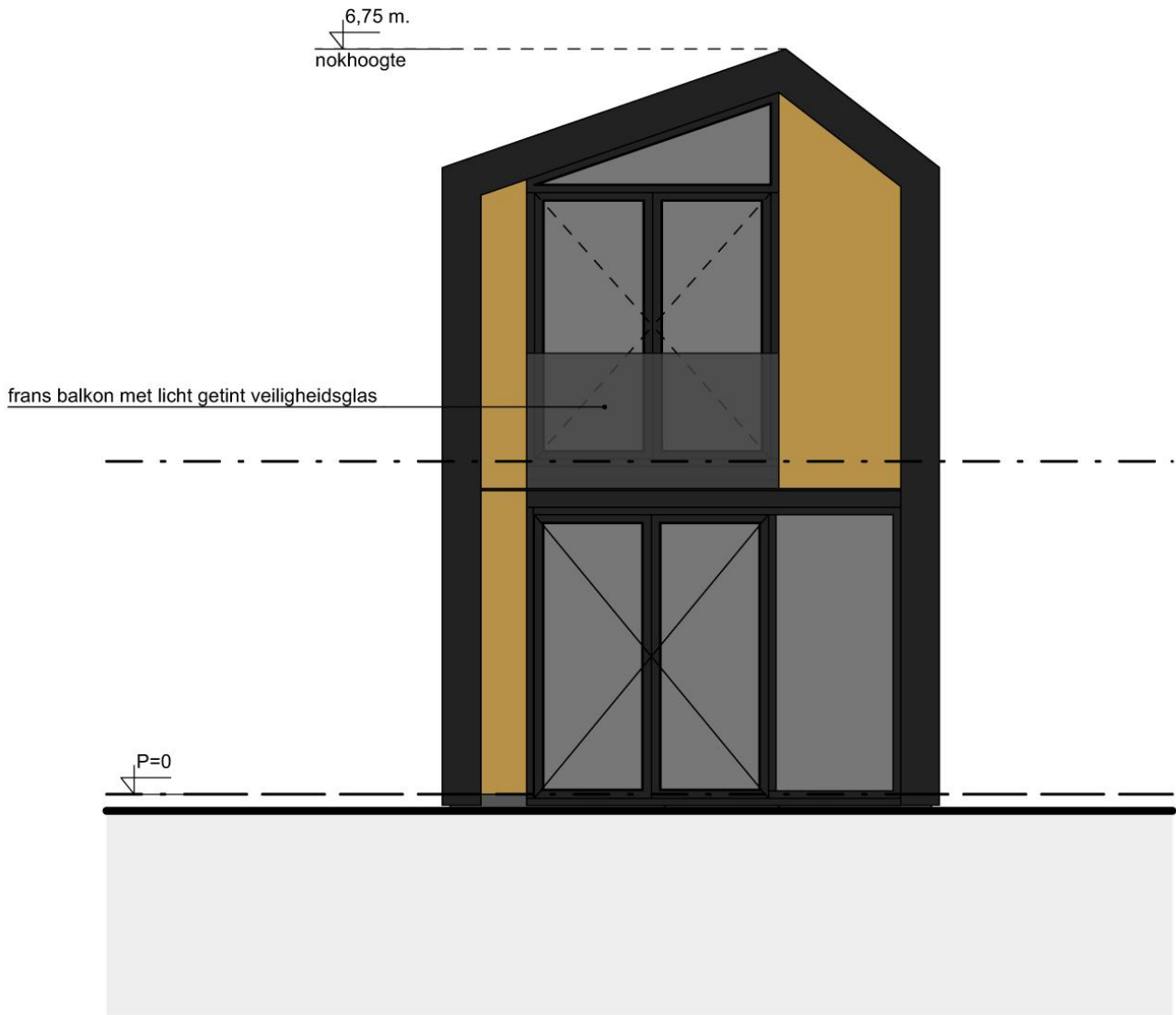
frans balkon met licht getint veiligheidsglas



voorgevel

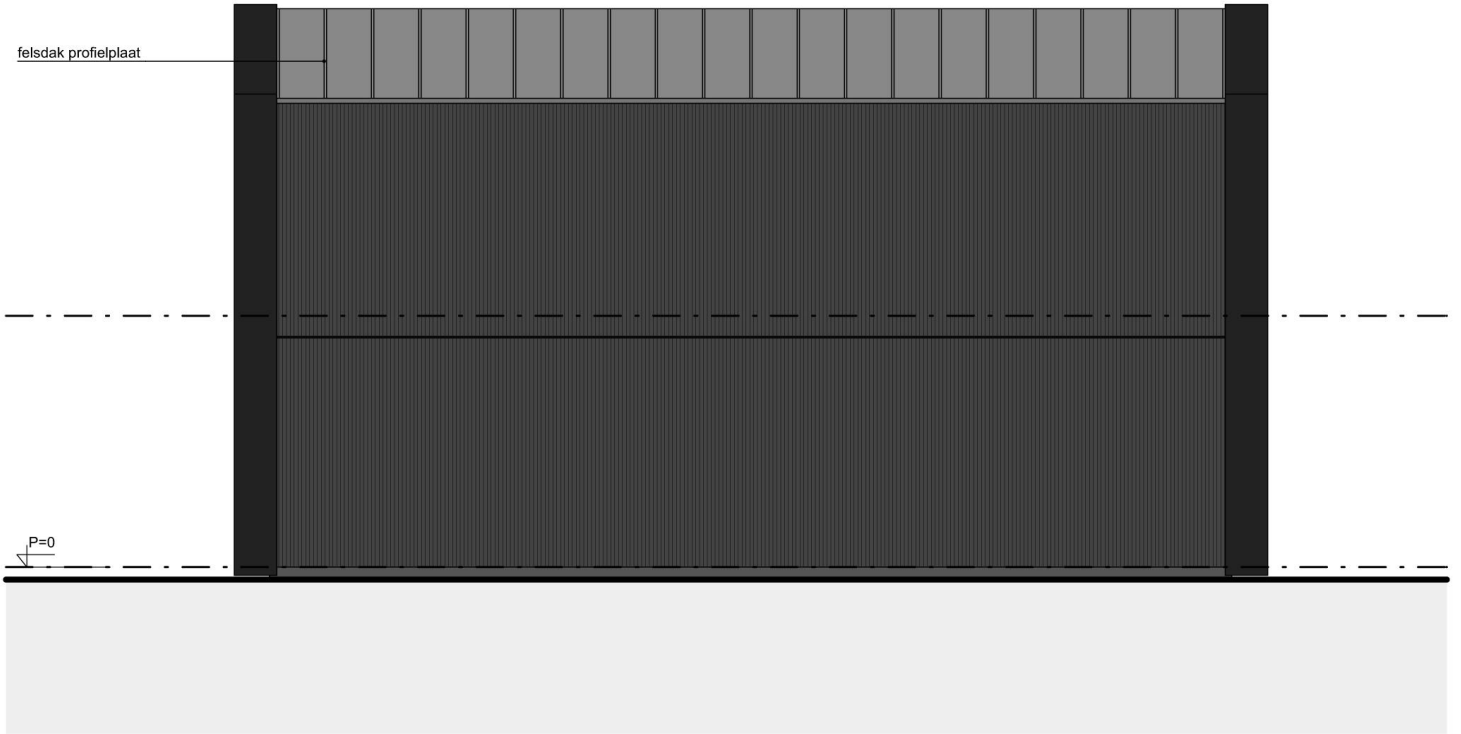


zijgevel links



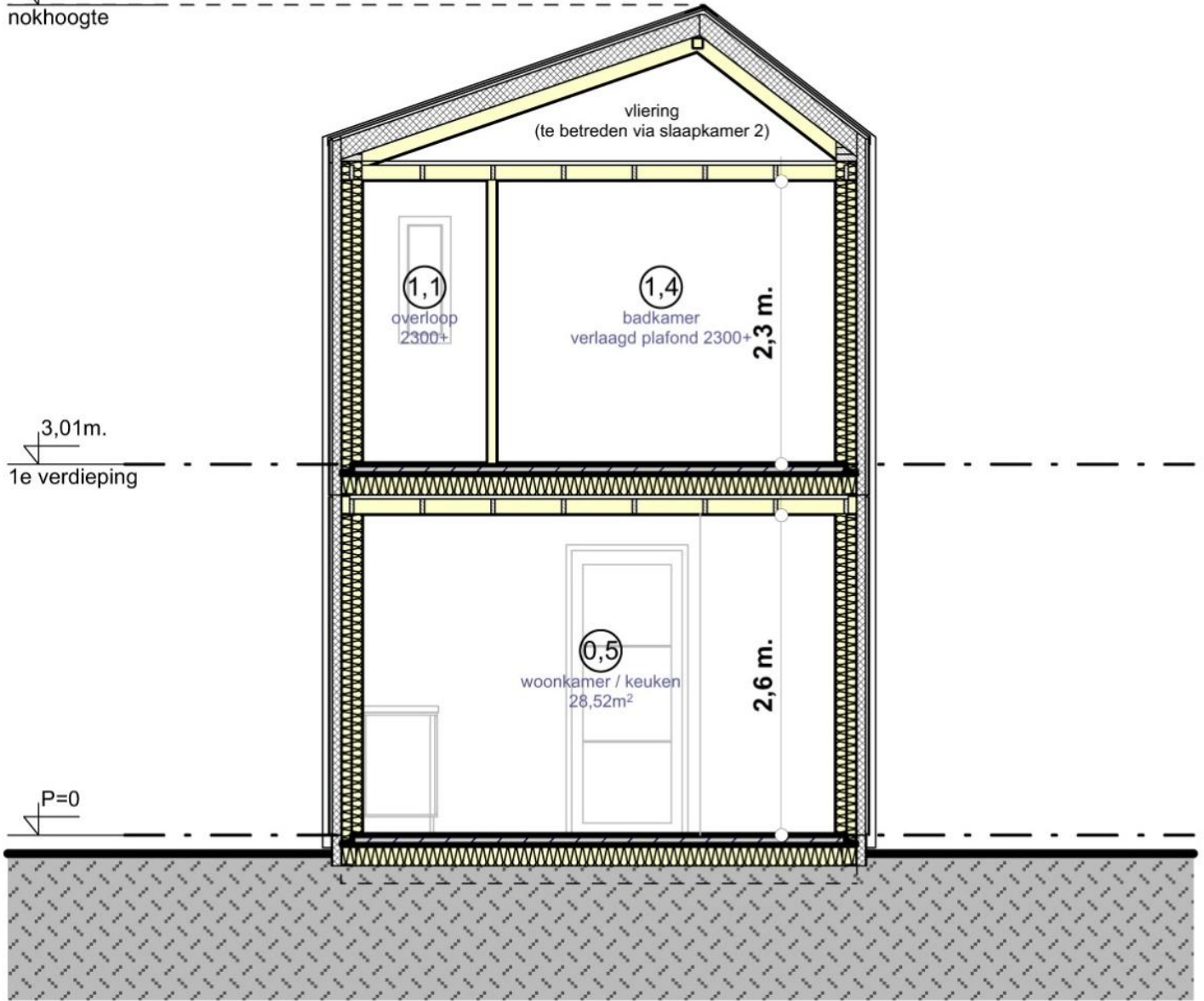
achtergevel

felsdak profielplaat

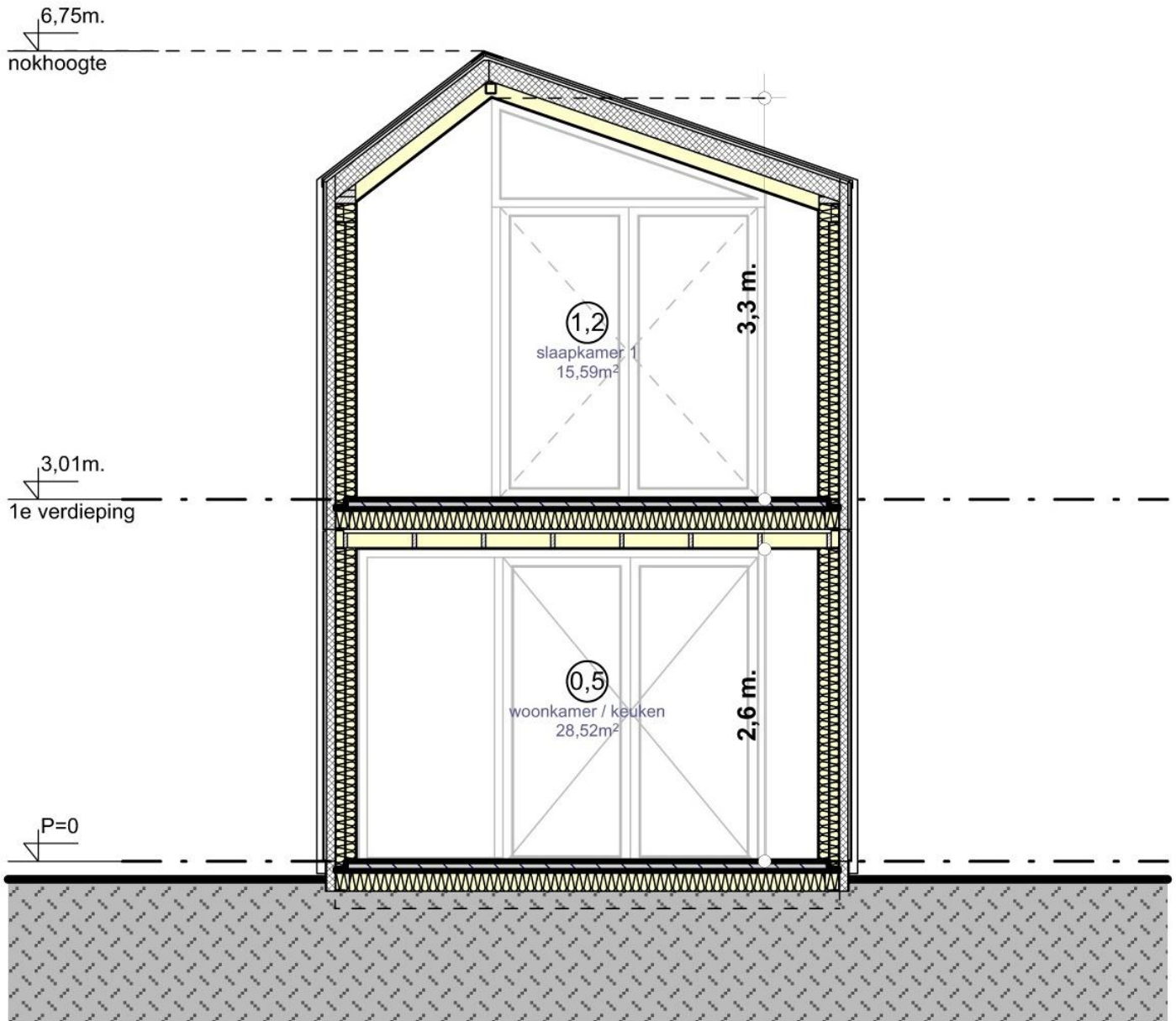


zijgevel rechts

6,75m.
nokhoogte



doorsnede A



doorsnede B

| | |
|--|---|
| buitenmaat (incl overstekken) | 4,4 x 12,4 m |
| bruto vloeroppervlak | 102,04 m ² |
| gebruiksoppervlak | 84,56 m ² |
| netto vloer oppervlak | 78,58 m ² |
| bebouwd oppervlak | 54,65 m ² |
| bouwsysteem | staalframe met houtskeletbouw |
| vloeren | beton |
| Rc-waarde vloer / gevels / dak | 5,6 / 7 / 7 |
| raamkozijnen / glas | kunststof / triple |
| verwarming & warm water | warmtepomp-wtw-boiler in één apparaat, verwarming & koeling middels lucht |
| zonnepanelen | 11 x 450 Wp (4.950 Wp totaal) |
| geschikt voor permanente bewoning | ja, voldoet aan alle regels voor permanente bewoning |
| prijs (excl fundering, transport, plaatsing, vergunningsaanvraag)* | € 192.959 excl BTW (€ 233.480 incl BTW) prijs op aanvraag bij afname van meerdere woningen |

*) Volledig afgewerkte woning incl o.a. badkamer, warmtepomp, zonnepanelen, keuken, pvc-vloer, afgewerkte binnenwanden en plafonds in nader te bepalen kleur. De fundering is afhankelijk van de locatie. Transport en plaatsing is afhankelijk van de afstand en locatie (moet goed bereikbaar zijn).