

Flexihuis 120





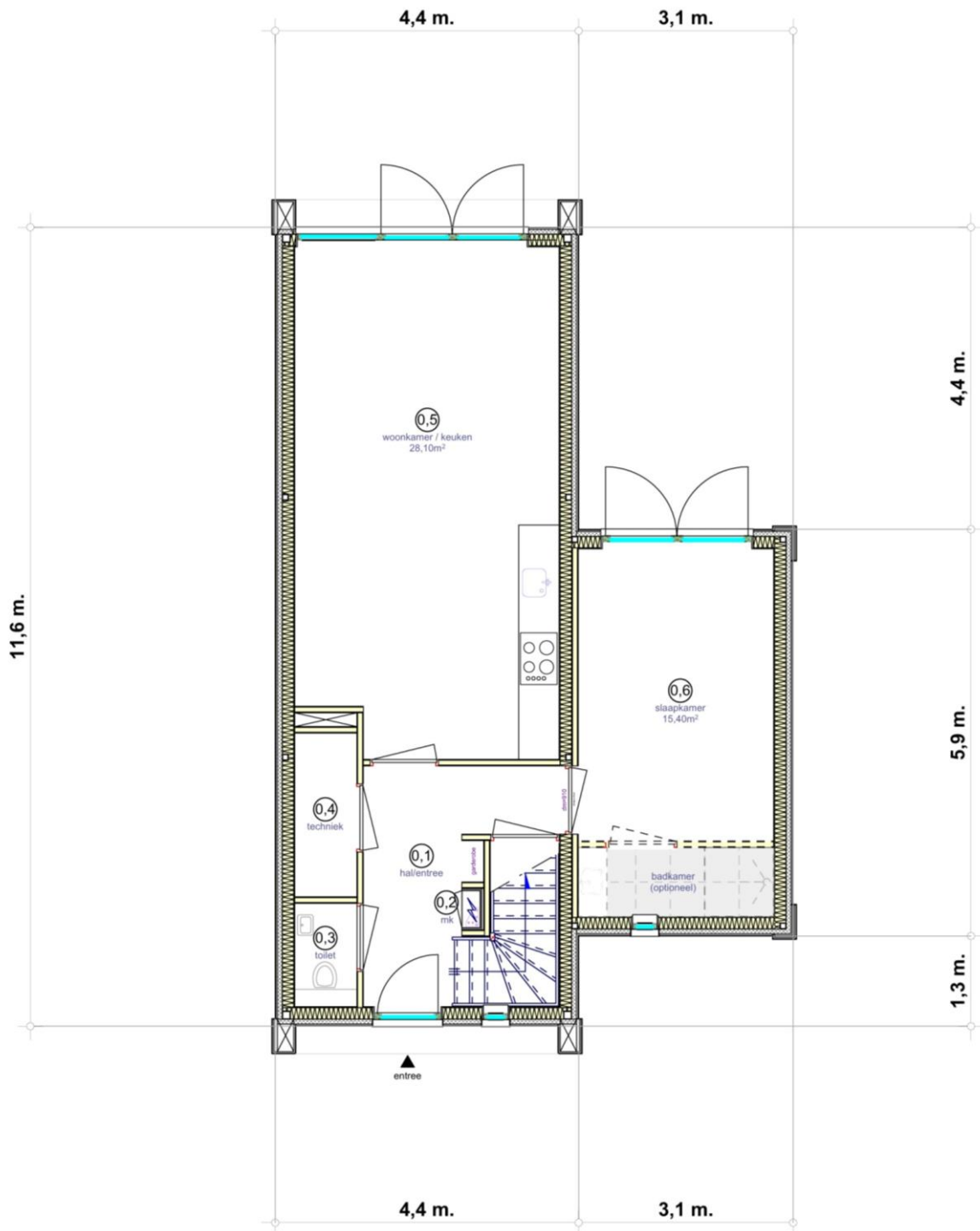




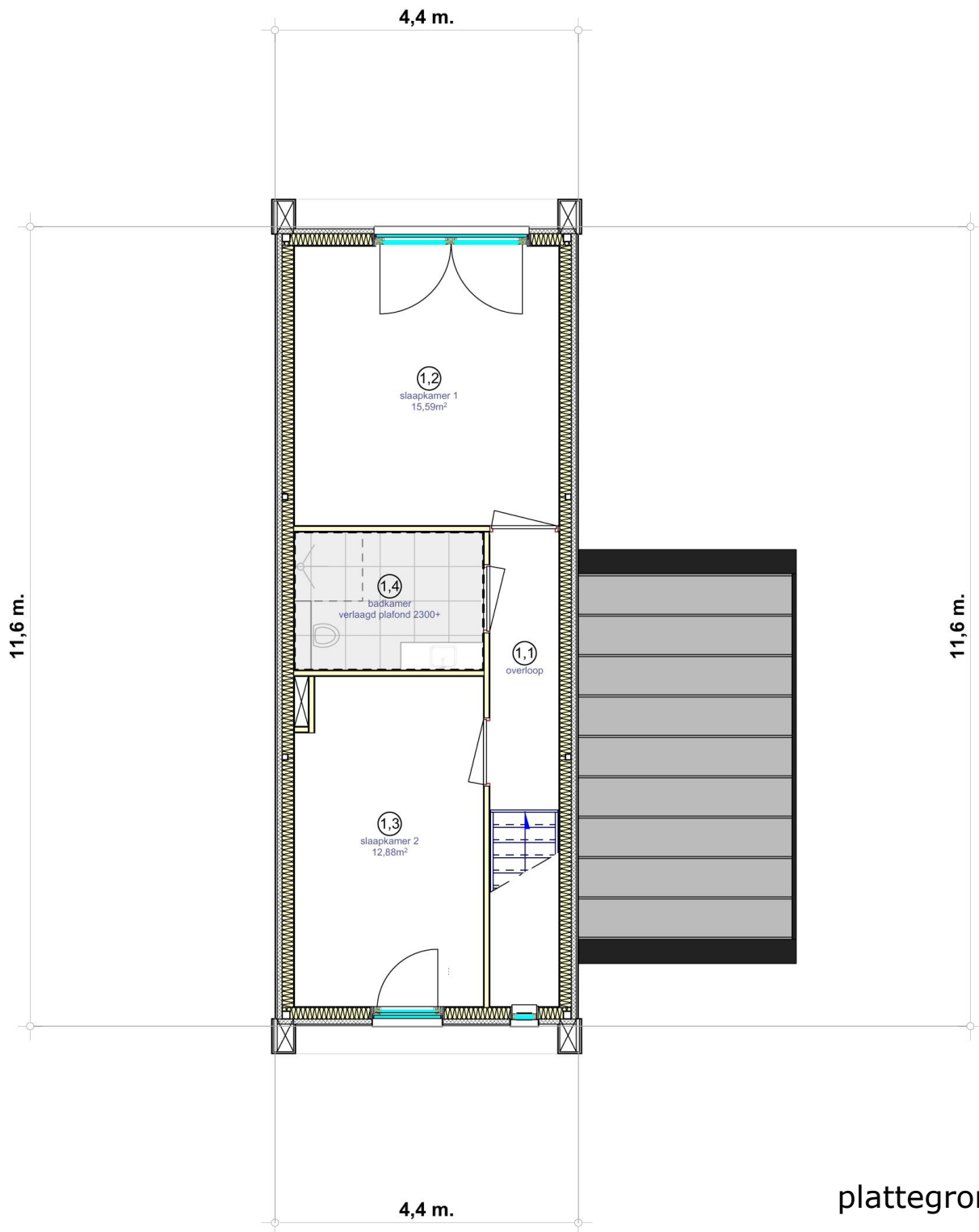








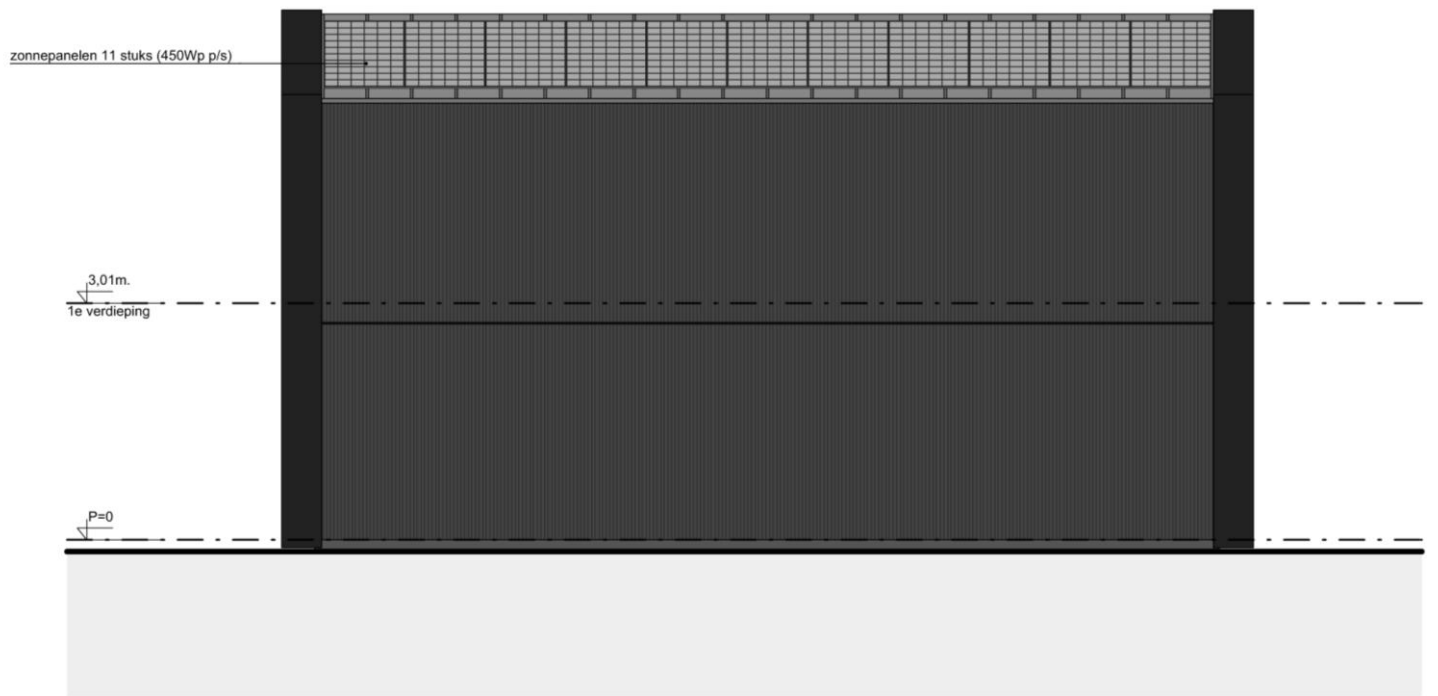
plattegrond begane grond



plattegrond etage



voorgevel



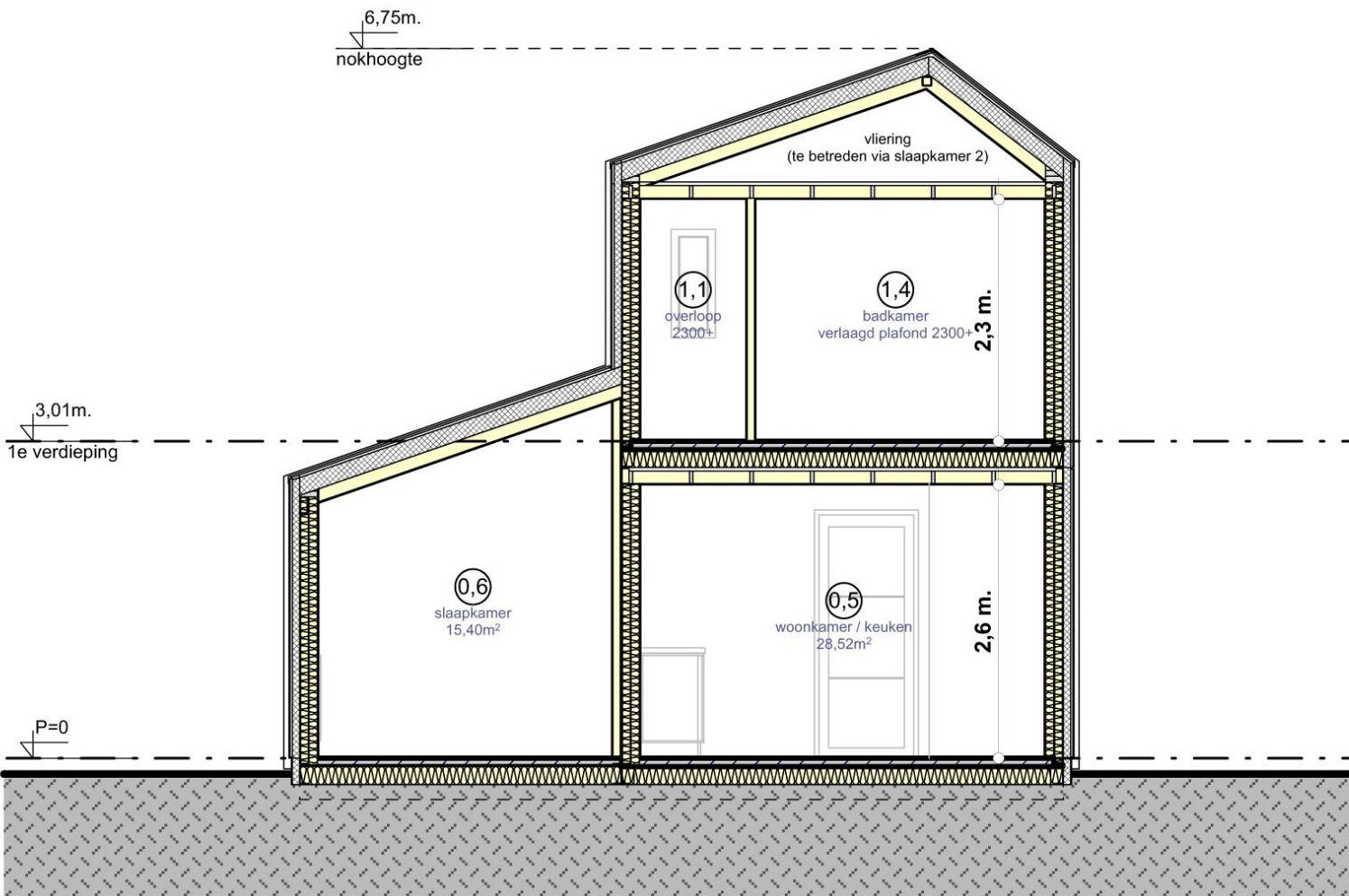
zijgevel links



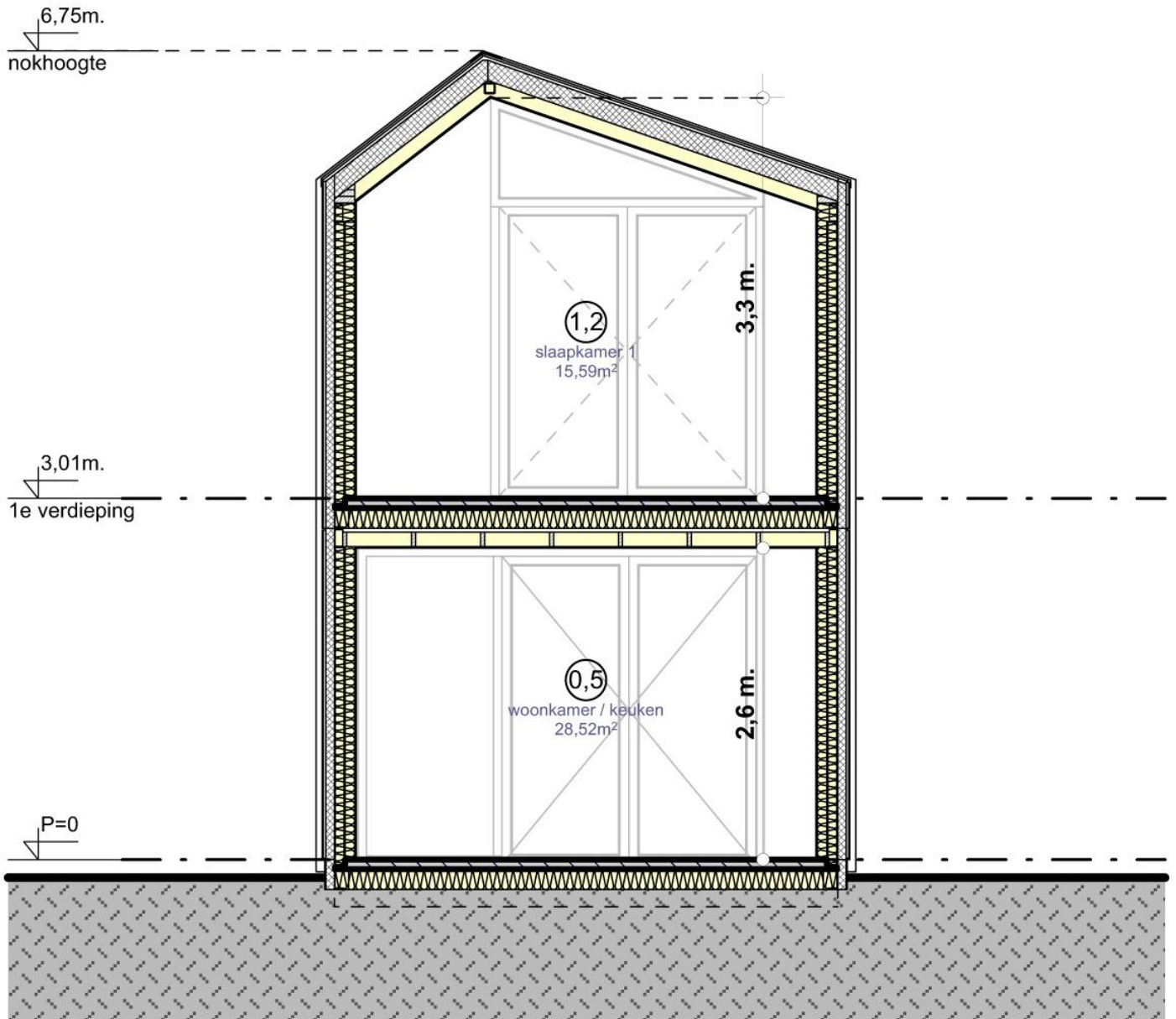
achtergevel



zijgevel rechts



doorsnede A



doorsnede B

buitenmaat (incl overstekken)	4,4 x 12,4 + 3,1 x 5,9 m
bruto vloeroppervlak	120,47 m ²
gebruiksoppervlak	100,56 m ²
netto vloer oppervlak	94,80 m ²
bebouwd oppervlak	73,22 m ²
bouwsysteem	staalframe met houtskeletbouw
vloeren	beton
Rc-waarde vloer / gevels / dak	5,6 / 7 / 7
raamkozijnen / glas	kunststof / triple
verwarming & warm water	warmtepomp-wtw-boiler in één apparaat, verwarming & koeling middels lucht
zonnepanelen	11 x 450 Wp (4.950 Wp totaal)
geschikt voor permanente bewoning	ja, voldoet aan alle regels voor permanente bewoning
prijs (excl fundering, transport, plaatsing, vergunningsaanvraag)*	€ 229.339 excl BTW (€ 277.500 incl BTW) prijs op aanvraag bij afname van meerdere woningen

*) Volledig afgewerkte woning incl o.a. badkamer, warmtepomp, zonnepanelen, keuken, pvc-vloer, afgewerkte binnenwanden en plafonds in nader te bepalen kleur. De fundering is afhankelijk van de locatie. Transport en plaatsing is afhankelijk van de afstand en locatie (moet goed bereikbaar zijn).